

# CONCERTATION PRÉALABLE

Du 5 janvier au 16 février 2023

- Projet de construction de l'établissement pénitentiaire nord-francilien
- Projet de mise en compatibilité des Plan locaux d'urbanisme (PLU) des communes de Bernes-sur-Oise (95) et de Morangles (60)

À BERNES-SUR-OISE (95)  
MORANGLES (60)  
LE-MESNIL-EN-THELLE (60)  
BRUYÈRES-SUR-OISE (95)

Mme Dalila DA COSTA ALVES

M. Patrick NORYNBERG

Garants de la CNDP

Nous contacter :

- [dalila.dacostaalves@garant-cndp.fr](mailto:dalila.dacostaalves@garant-cndp.fr)
- [patrick.norynberg@garant-cndp.fr](mailto:patrick.norynberg@garant-cndp.fr)

# 1. Éléments de contexte

---

# Le programme 15 000 places

## PROGRAMME 15 000

+ de la moitié des chantiers seront livrés d'ici 2024  
dont 10 en 2023



Au niveau national, 18 000 places brutes construites pour 3000 places vétustes fermées

- SAS CAEN: 90 places - livraison 2022
- CP CAEN-IFS: 551 places - livraison 2023
- SAS OSNY: 180 places - livraison 2023
- CP YVELINES: 700 places - livraison 2027
- CP VANNES: 550 places - livraison 2027
- CP MAINE-ET-LOIRE: 850 places - livraison 2027

### PHASES ACTUELLES DES PROJETS

- ✓ Livrés
- En travaux
- En conception
- En appel d'offre
- En études préalables

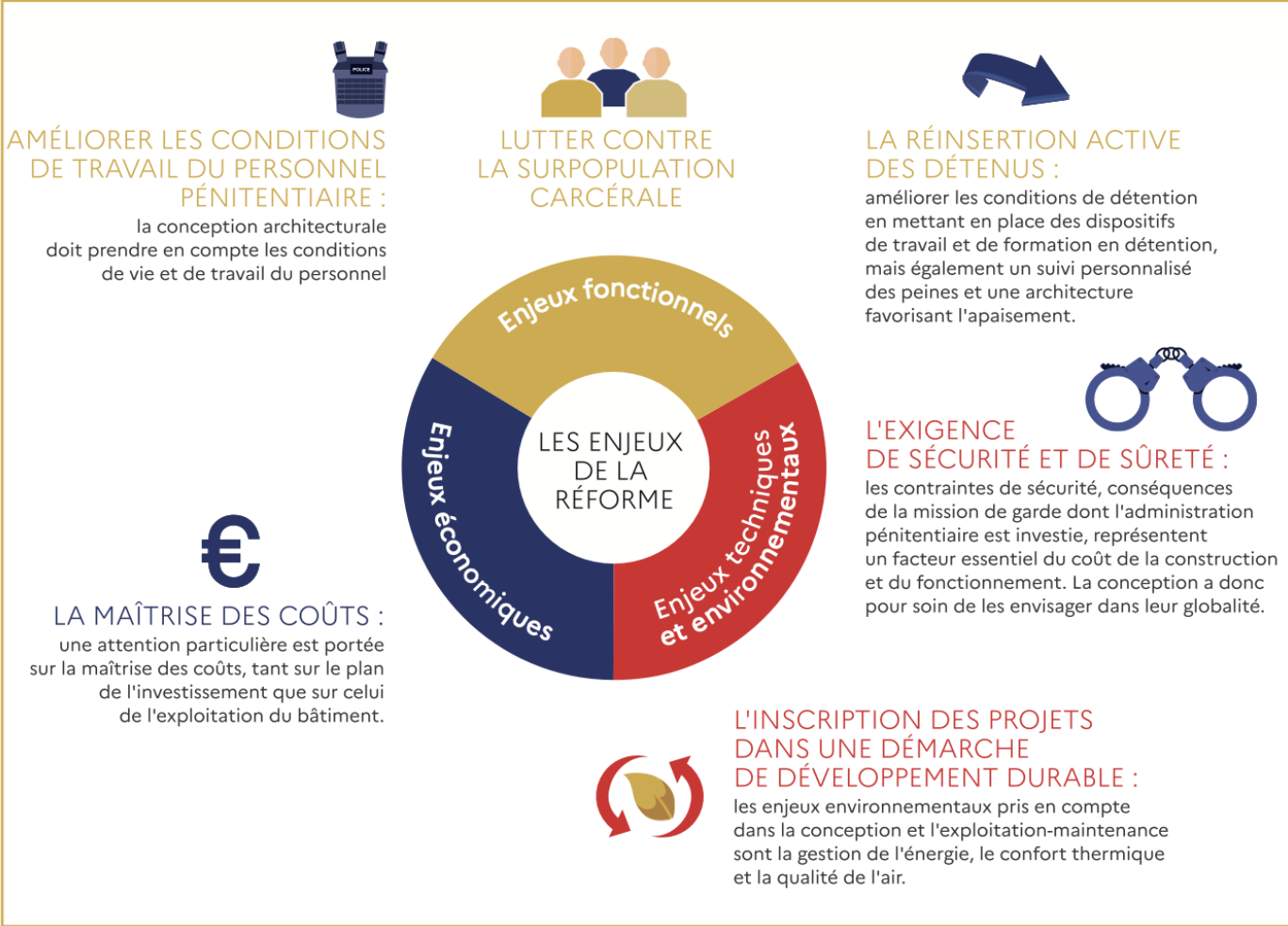
- CD : Centre de Détention
- CMJ : Cité du ministère de la Justice
- CP : Centre Pénitentiaire
- DAC : Dispositif d'Accroissement de Capacité
- INSERRE : Innover par des Structures Expérimentales de Responsabilisation et de Réinsertion par l'emploi
- MA : Maison d'arrêt
- QSL : Quartier de Semi-Liberté
- SAS : Structure d'Accompagnement vers la Sortie

Les chiffres renseignés sont exprimés en places brutes



- Nouvelle-Calédonie
- CD KONÉ: 120 places - livraison 2022
- Guadeloupe
- DAC BAIE-MAHAULT: 300 places - livraison 2026
- MA BASSE-TERRER: 200 places - phase 2 livraison 2024, phase 3 livraison 2025, phase 4 livraison 2027
- Martinique
- SAS DU COS: 120 places - livraison 2025
- Polynésie française
- CD PAPÉARI: 410 places - livraison 2017
- Wallis-et-Futuna
- CP WALLIS ET FUTUNA: 10 places - livraison 2024
- Guyane
- CMJ GUYANE: 405 places - livraison 2027

# Les objectifs majeurs



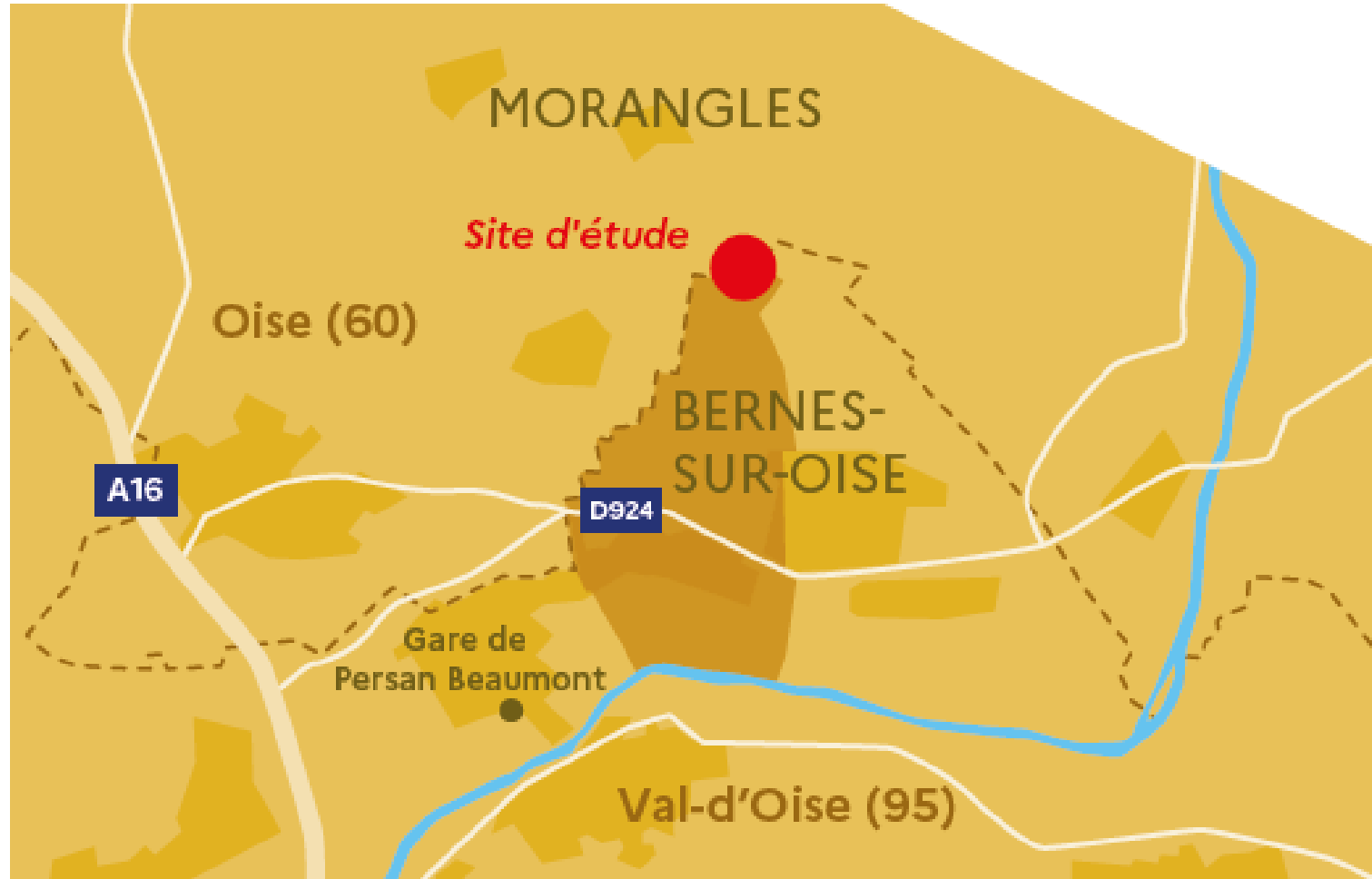
# La situation régionale

	Île-de-France (16 établissements)	MA du Val-d'Oise (Osny)
Capacité opérationnelle	10 040	579
Détenus	13 416	859
Densité carcérale	133,6 %	148,4 %

Chiffres du 1<sup>er</sup> décembre 2022

## 2. Le projet pénitentiaire

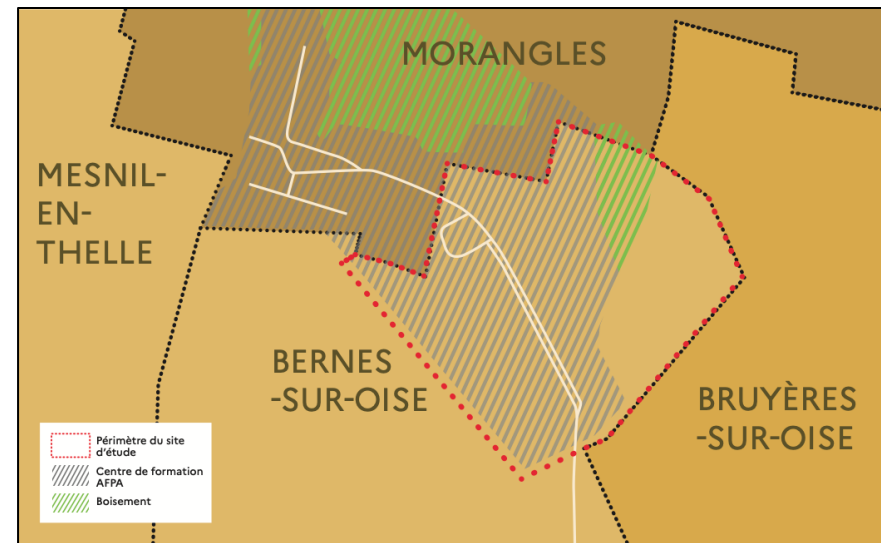
# Plan de situation



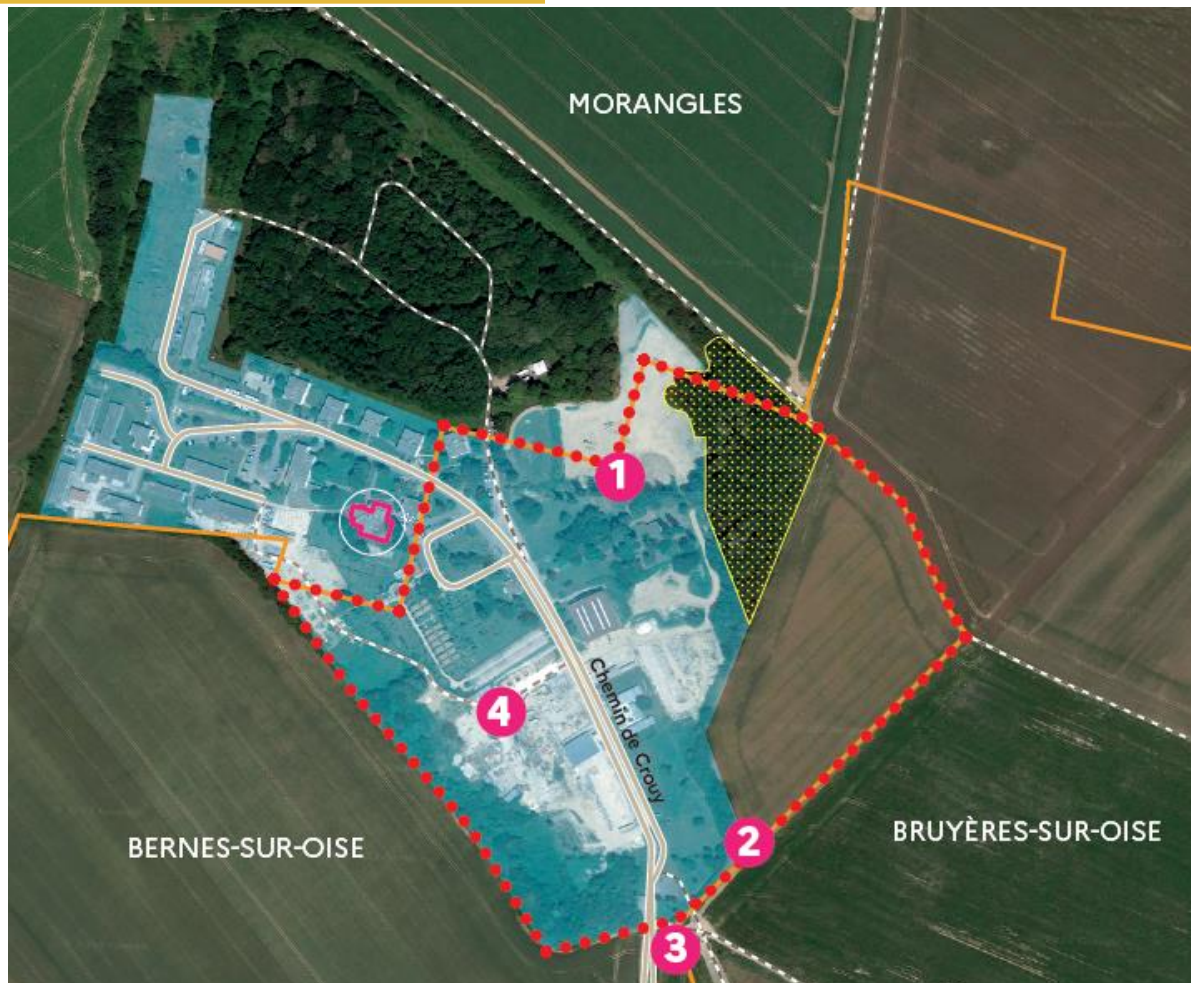





# Données clés





- Calibrage : **600 places**
- Surface d'implantation programmatique (hors relogement AFPA) :
  - En enceinte : environ 8 ha
  - **Total : environ 12 ha**
- Niveau de sécurité : non-défini à ce jour
- Typologie des quartiers de détention : non-défini à ce jour
- Coût (marché de conception – réalisation) : environ 120 M€ HT
- Livraison : horizon 2027





# Synthèse des enjeux identifiées

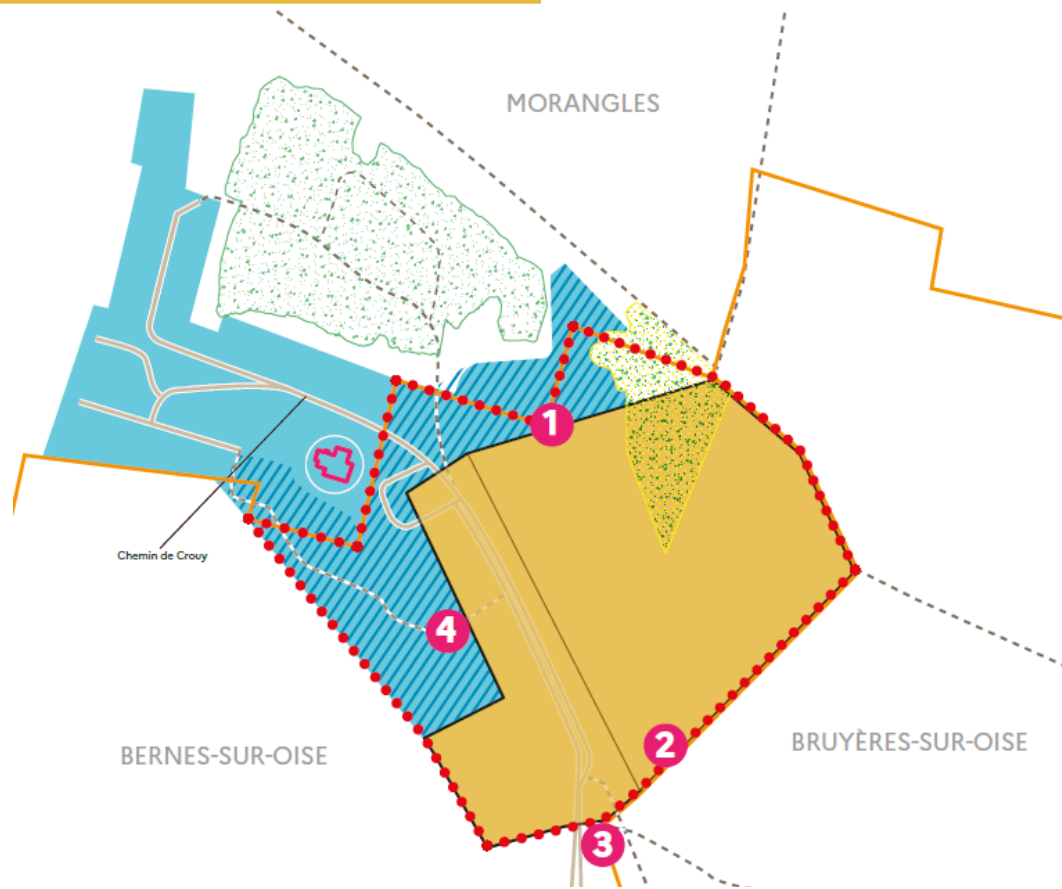


-  Espace boisé classé
-  Centre AFPA
-  Zone humide et boisement


-  Périmètre du site d'étude
-  Limite communes
-  Routes
-  Chemins

-  Salle 7 : départ
-  1 Sens de la visite du site

# L'insertion du projet sur la parcelle



 Espace boisé classé


 Zone humide et boisement

 Routes


 Chemins

 Limite communes

 Emprises actuelles de l'AFPA

 Terrains dédiés au relèvement des plateaux de l'AFPA

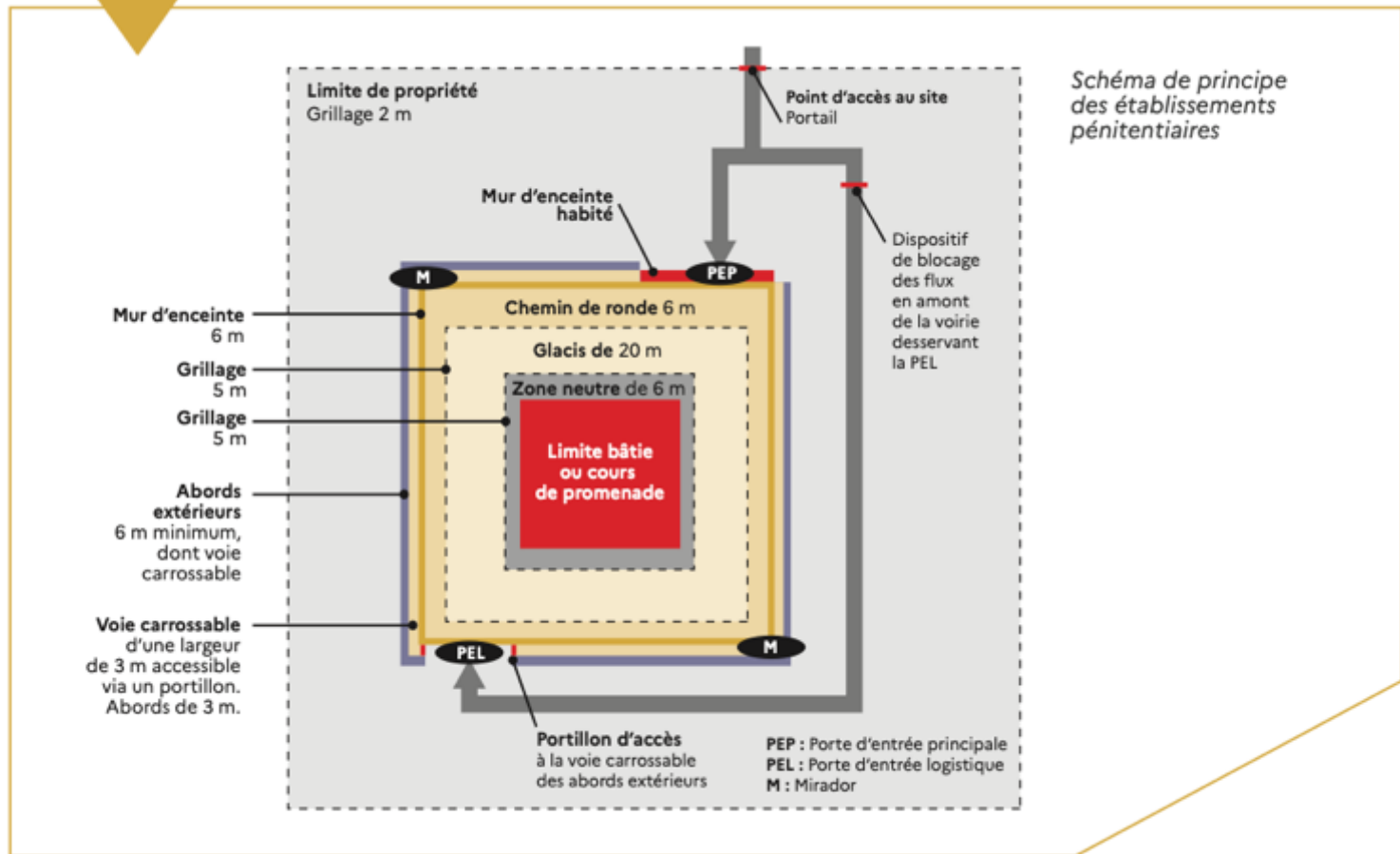
 Périmètre du site d'étude

 Potentielle emprise de l'établissement pénitentiaire enceinte et hors enceinte

 Salle 7 : départ

 1 Sens de la visite du site

# Schéma type de fonctionnement d'un établissement pénitentiaire



### 3. La parole est à vous

# Rappel des prochains rendez-vous

**5 janvier 2023**

**DÉMARRAGE** de la concertation



**Vendredi 6 janvier**

13h30, Centre de Formation AFPA,  
Chemin de Crouy, Bernes-sur-Oise

**VISITE DU SITE D'ÉTUDE**

Sur inscription\*\*

[www.concertation-penitentiaire-nordfrancilien.fr](http://www.concertation-penitentiaire-nordfrancilien.fr)



**Vendredi 20 janvier**

de 14h à 17h30 à la Mairie  
de Bernes-sur-Oise  
(place de la Mairie)

**PERMANENCE  
D'INFORMATION**



**Mardi 7 février**

de 14h à 17h30  
à la Mairie de Morangles  
(192 rue du Prieuré)

**PERMANENCE  
D'INFORMATION**

**16 février 2023**

**CLOTÛRE**  
de la  
concertation



**Lundi 9 janvier**

19h30 à la salle des fêtes  
de Bernes-sur-Oise (17 rue Verte)

**RÉUNION PUBLIQUE**



**Mardi 31 janvier**

18h à la Mairie de Bernes-sur-Oise  
(place de la Mairie)

**ATELIER PARTICIPATIF**

Sur inscription\*\* [www.concertation-penitentiaire-nordfrancilien.fr](http://www.concertation-penitentiaire-nordfrancilien.fr)

\* Aux horaires d'ouverture habituels

\*\* Dans la limite des places disponibles